



centre
les métives

Site de La Roche sur Yon :
2, rue Victor Hugo
B.P. 113
85003 LA ROCHE SUR YON CEDEX



Site des Sables d'Olonne :
44, boulevard Pasteur
B.P. 90363
85108 LES SABLES D'OLONNE CEDEX



RAPPORT D'ACTIVITE 2008

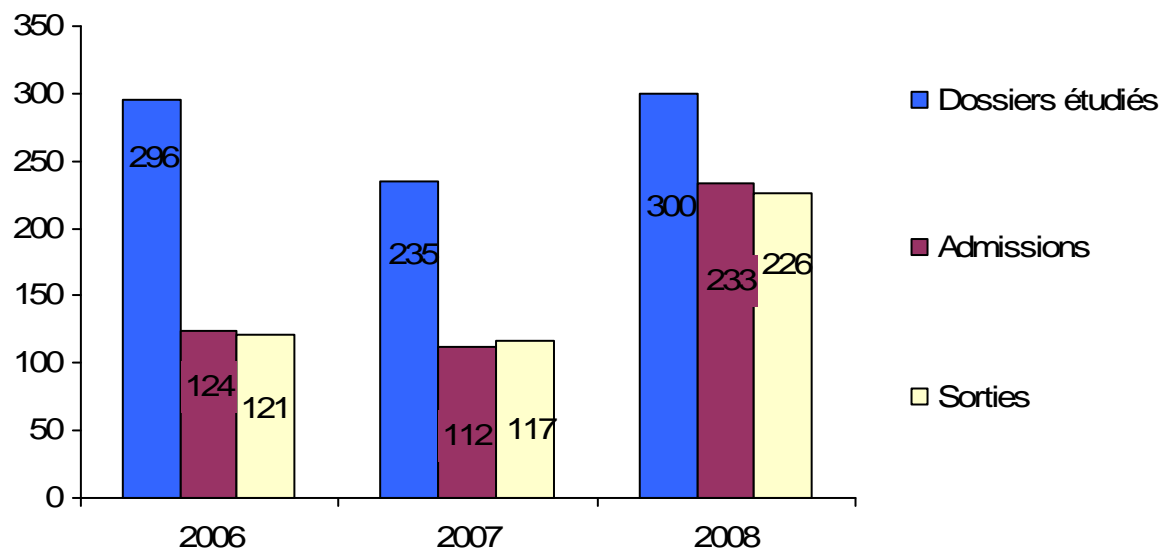
Assemblée Générale du 3 juillet 2009

Site internet : www.lesmetives.com

Les éléments importants de l'activité chiffrée

Globalement, au cours de l'année 2008 :

- 300 dossiers de demande d'admission ont été étudiés pour les sites de La Roche sur Yon et des Sables d'Olonne.
- 114 demandes ont été annulées ou classées sans suite, soit 38%.
- 8 demandes ont été annulées suite à refus motivé.
- Nombre d'entrées : au total 233 : - LS : 132
- LR : 101
- Nombre de sorties : au total 226 : - LS : 134
- LR : 92



LES METIVES - LES SABLES D'OLONNE

UF 2 - HOSPITALISATION COMPLETE DE TROIS MOIS

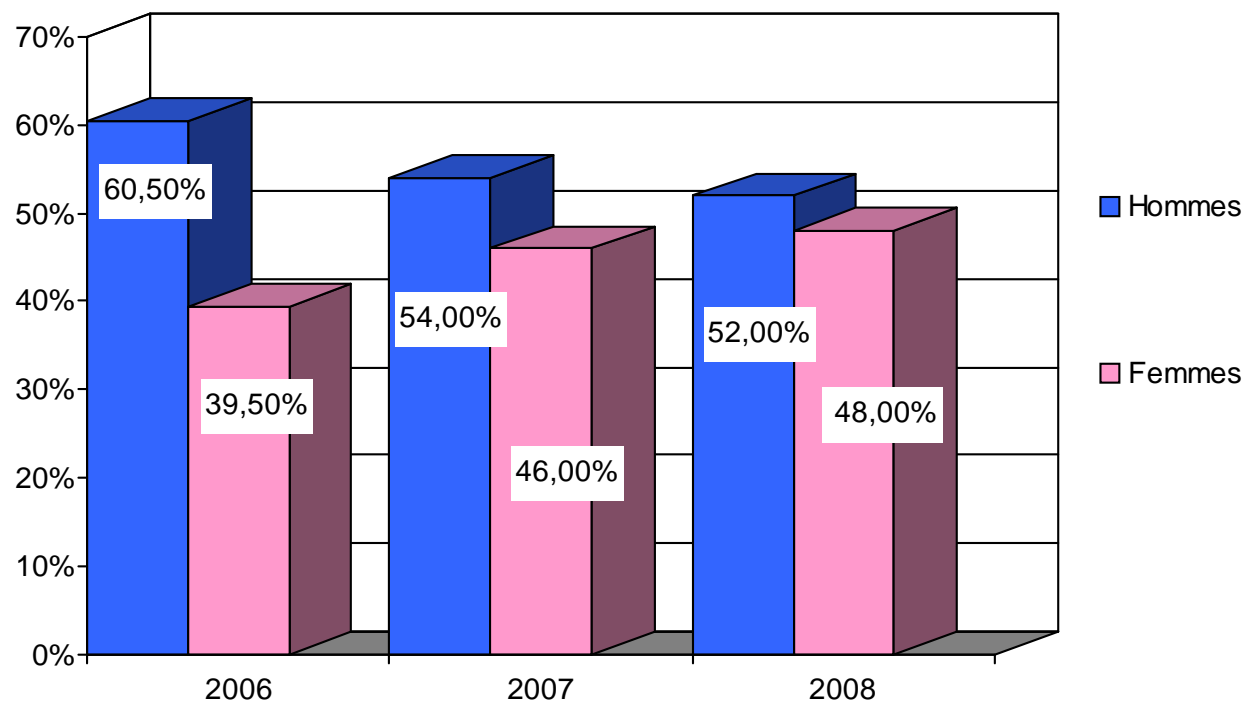
I - Activité chiffrée

En UF2 (3 mois - Les Sables) l'activité est sensiblement identique aux années précédentes. La population est essentiellement départementale et régionale avec la région Poitou-Charentes limitrophe à la Vendée. Il est à mettre en exergue une augmentation depuis deux ans du nombre de femmes admises, un rajeunissement et une majorité de patients occupant un logement durable.

- 7730 journées réalisées.
- Taux d'occupation : 84,48 %
- 132 patients admis (52 % d'hommes - 48 % de femmes).
- 44,7 % sont originaires de Vendée.
- 76,5 % sont originaires des Pays de la Loire.
- 87 % sont originaires des Pays de la Loire et des départements limitrophes.

II - Répartition hommes - femmes

| | 2006 | 2007 | 2008 |
|----------|------|------|------|
| Hommes : | 75 | 61 | 68 |
| Femmes : | 49 | 51 | 64 |

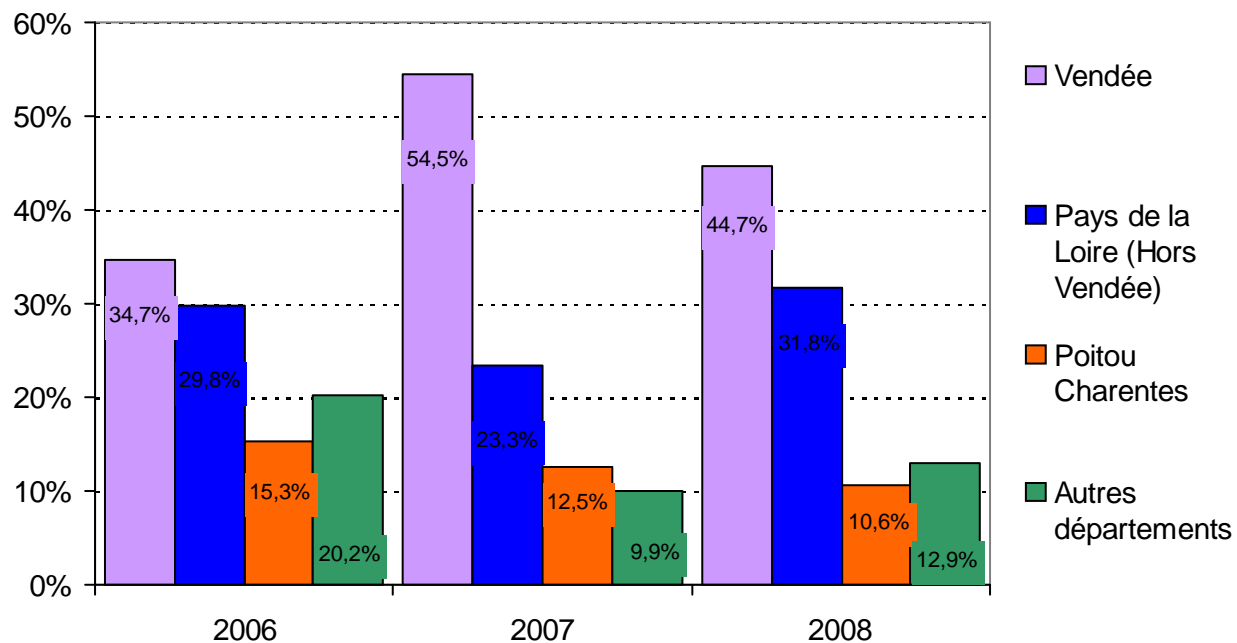


III - Origine géographique des patients

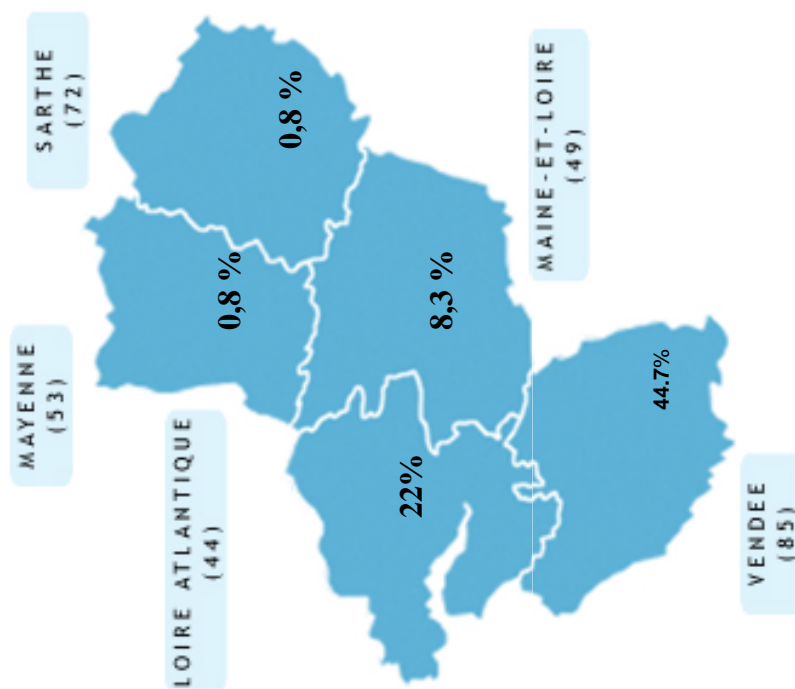
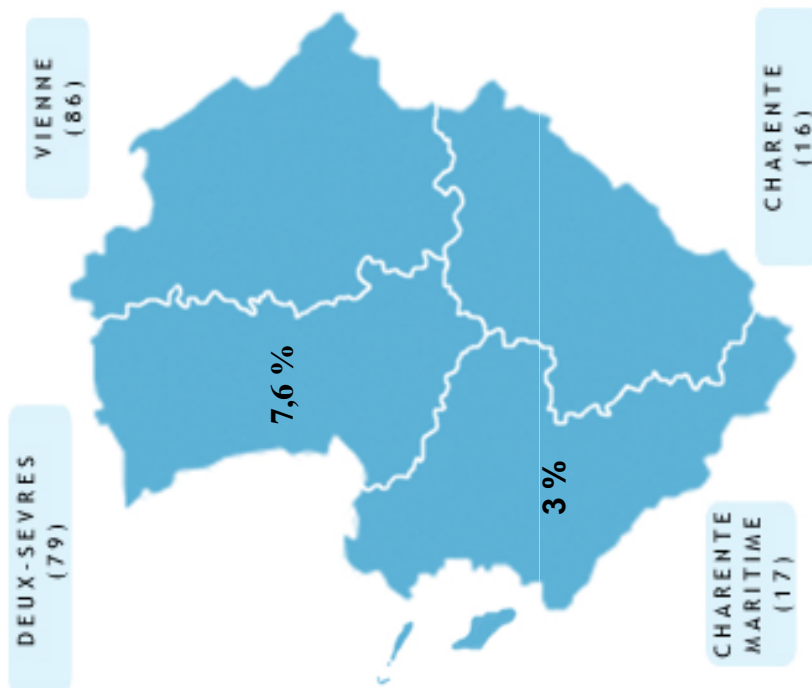
- Par département :

2008

| | | |
|--|----|--------|
| Vendée | 59 | 44,7 % |
| Autres départements des Pays de la Loire | 42 | 31,8 % |
| Départements de Poitou-Charentes | 14 | 10,6 % |
| Autres départements | 17 | 12,9 % |



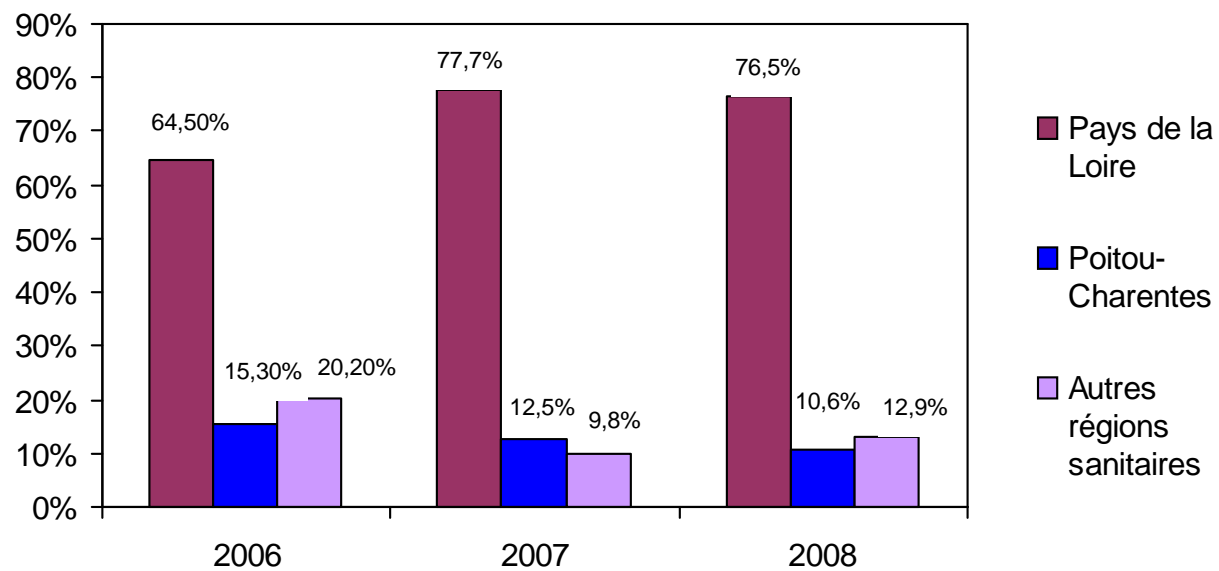
Les Métives – Site des Sables d'Olonne



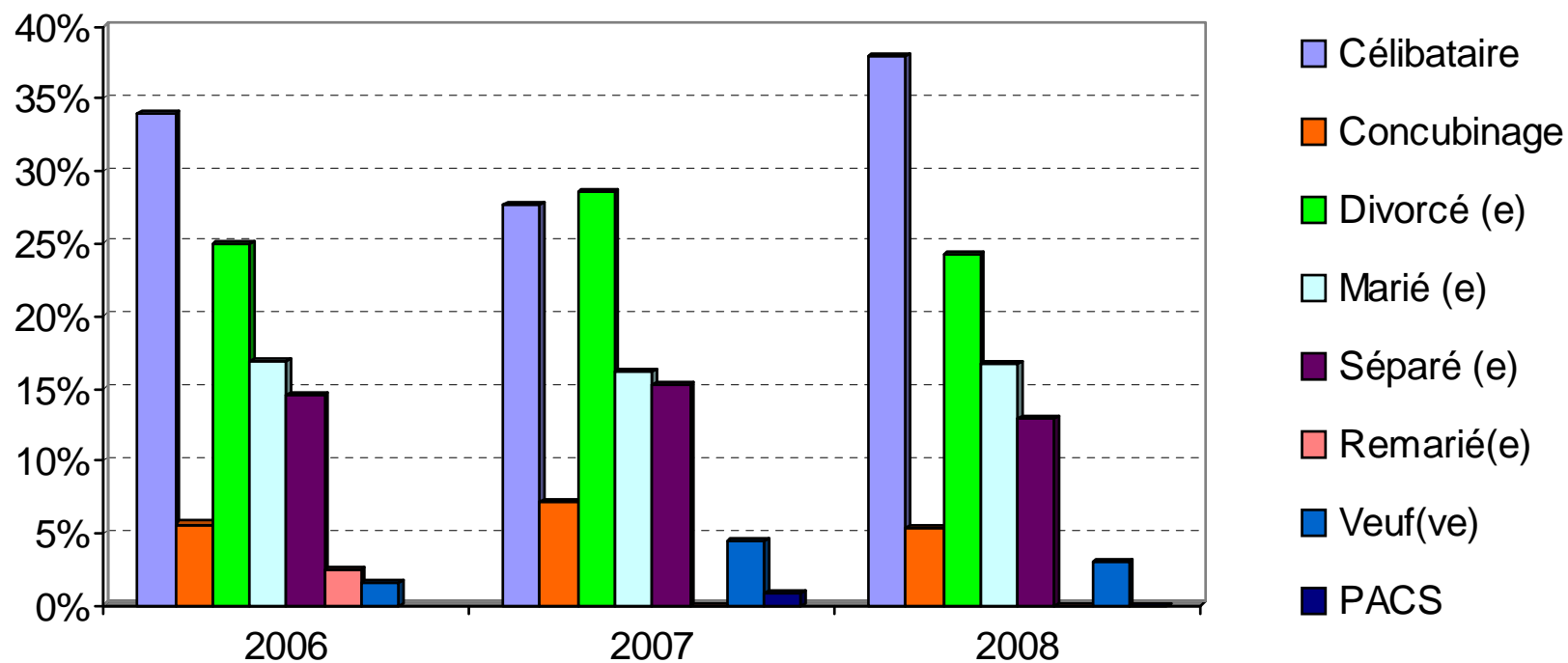
- Par région sanitaire :

2008

| | | |
|---------------------------|-----|--------|
| Pays de la Loire | 101 | 76,5 % |
| Poitou-Charentes | 14 | 10,6 % |
| Autres régions sanitaires | 17 | 12,9 % |

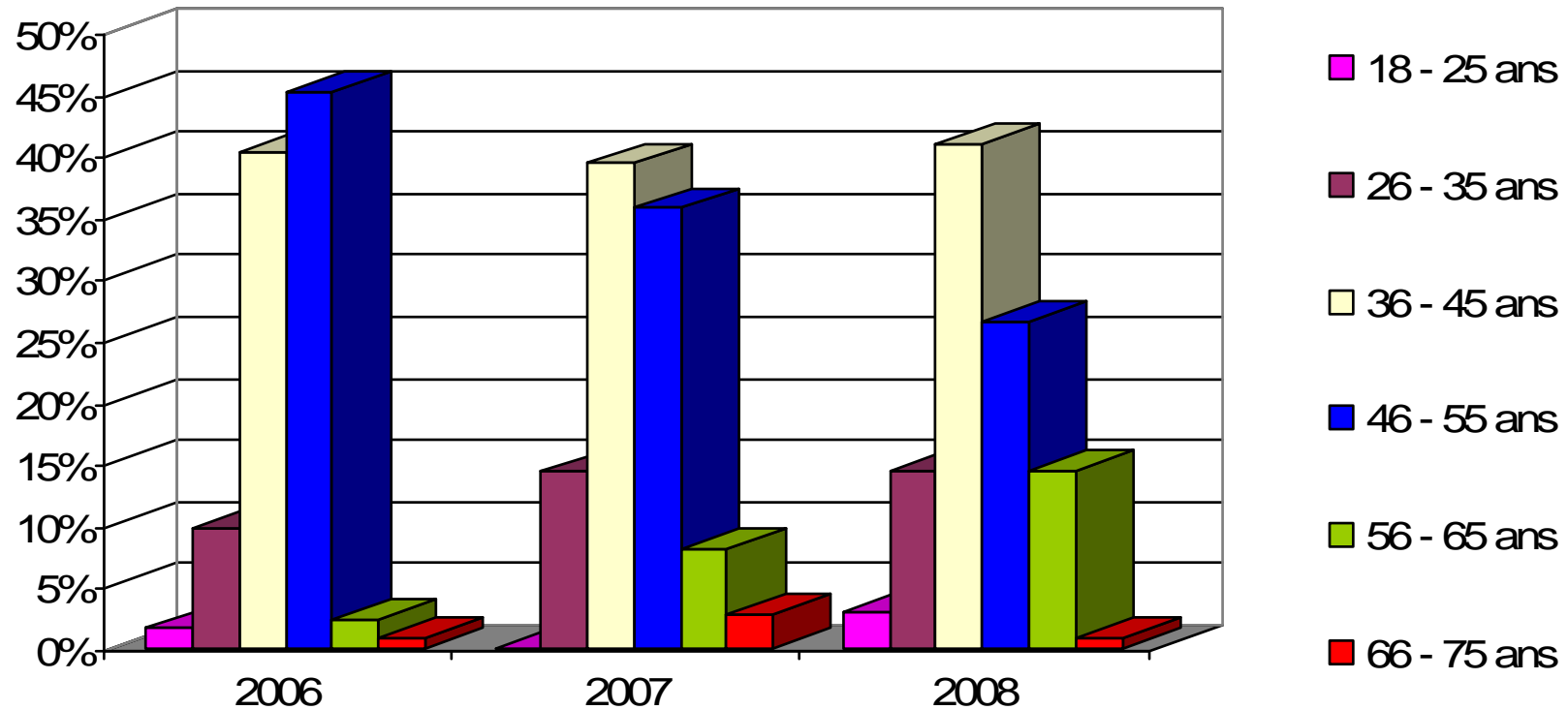


IV - Situation familiale des patients



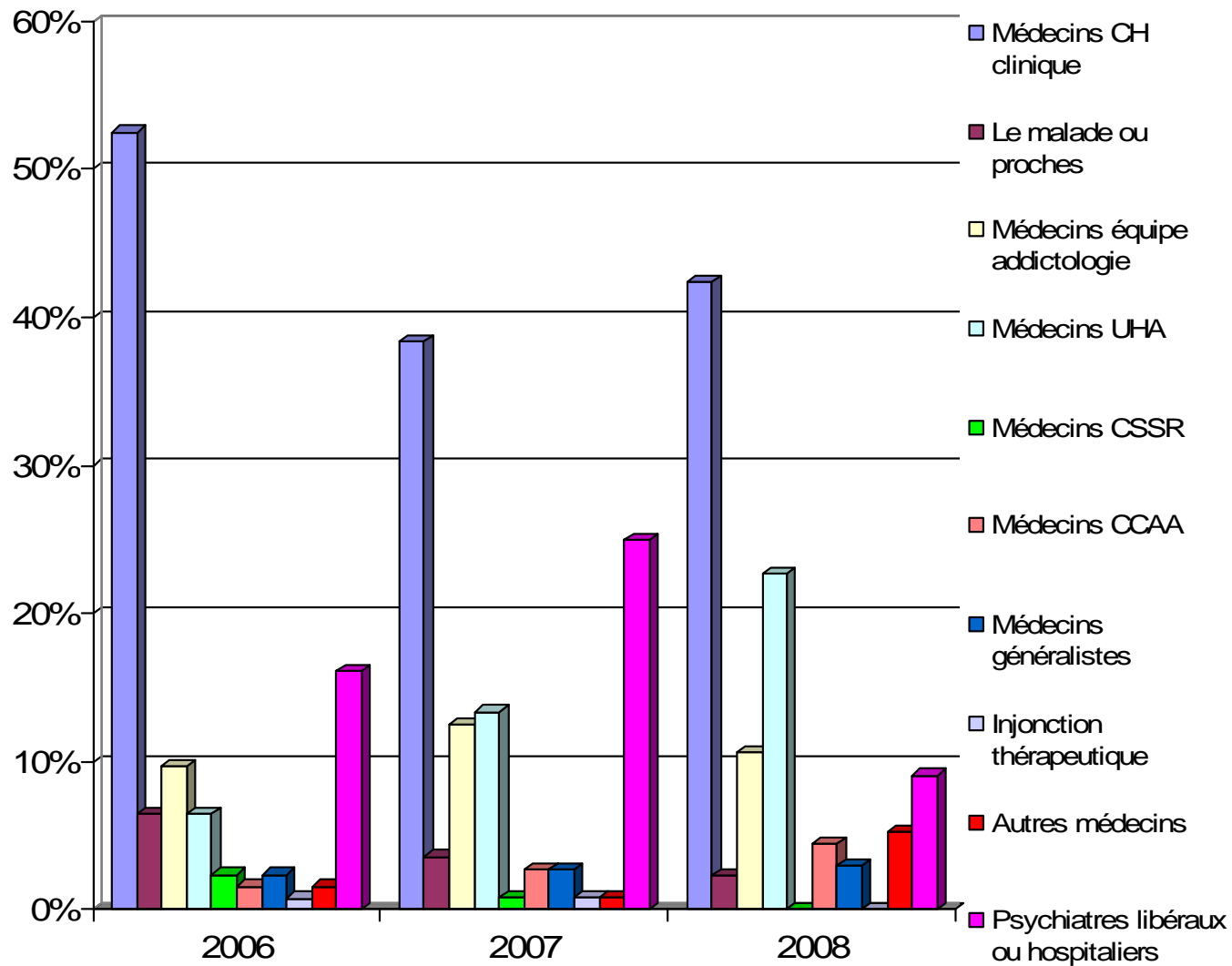
Les Métives – Site des Sables d'Olonne

V - Tranches d'âge

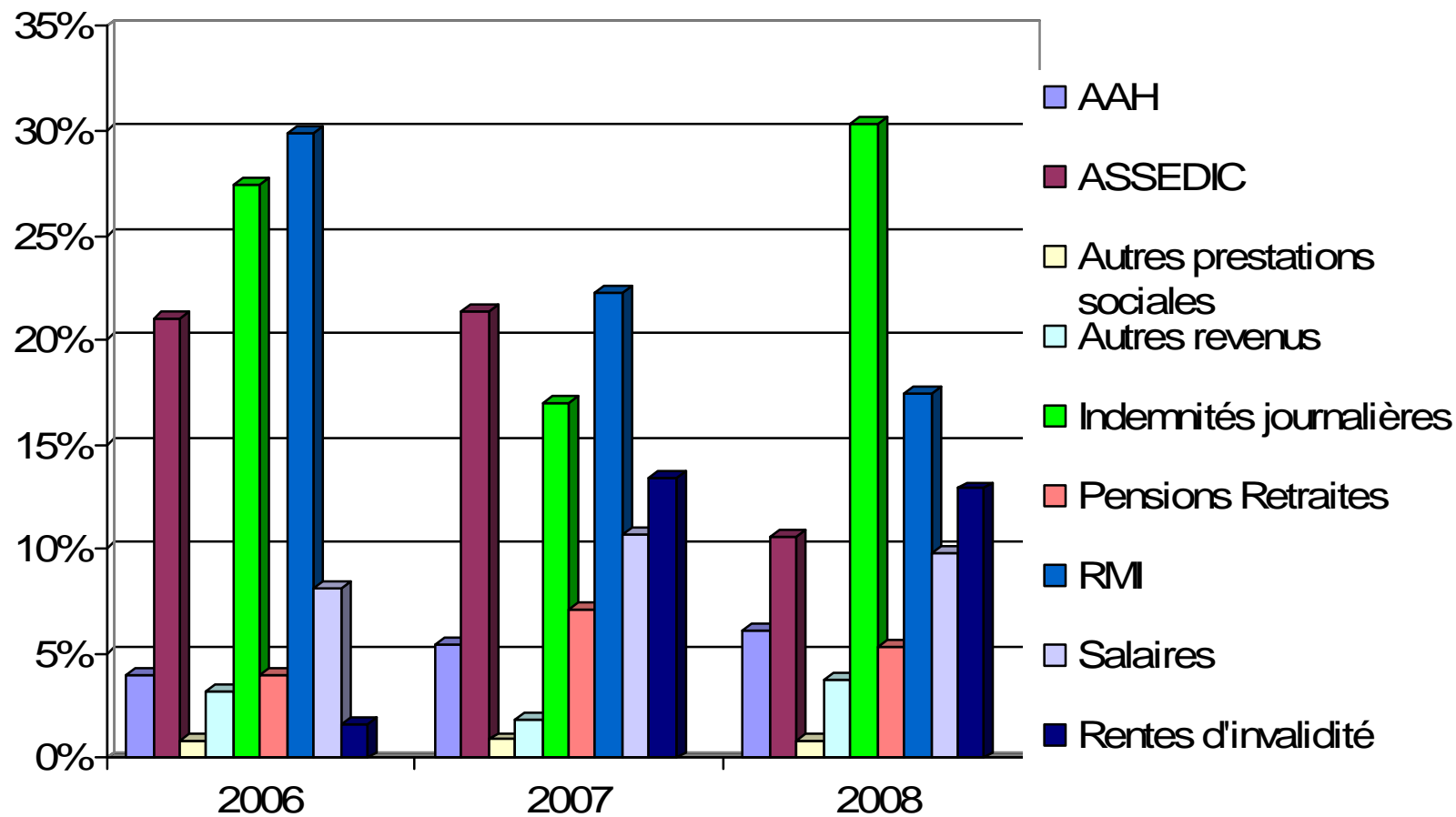


Les Métives – Site des Sables d'Olonne

VI - Origine médicale

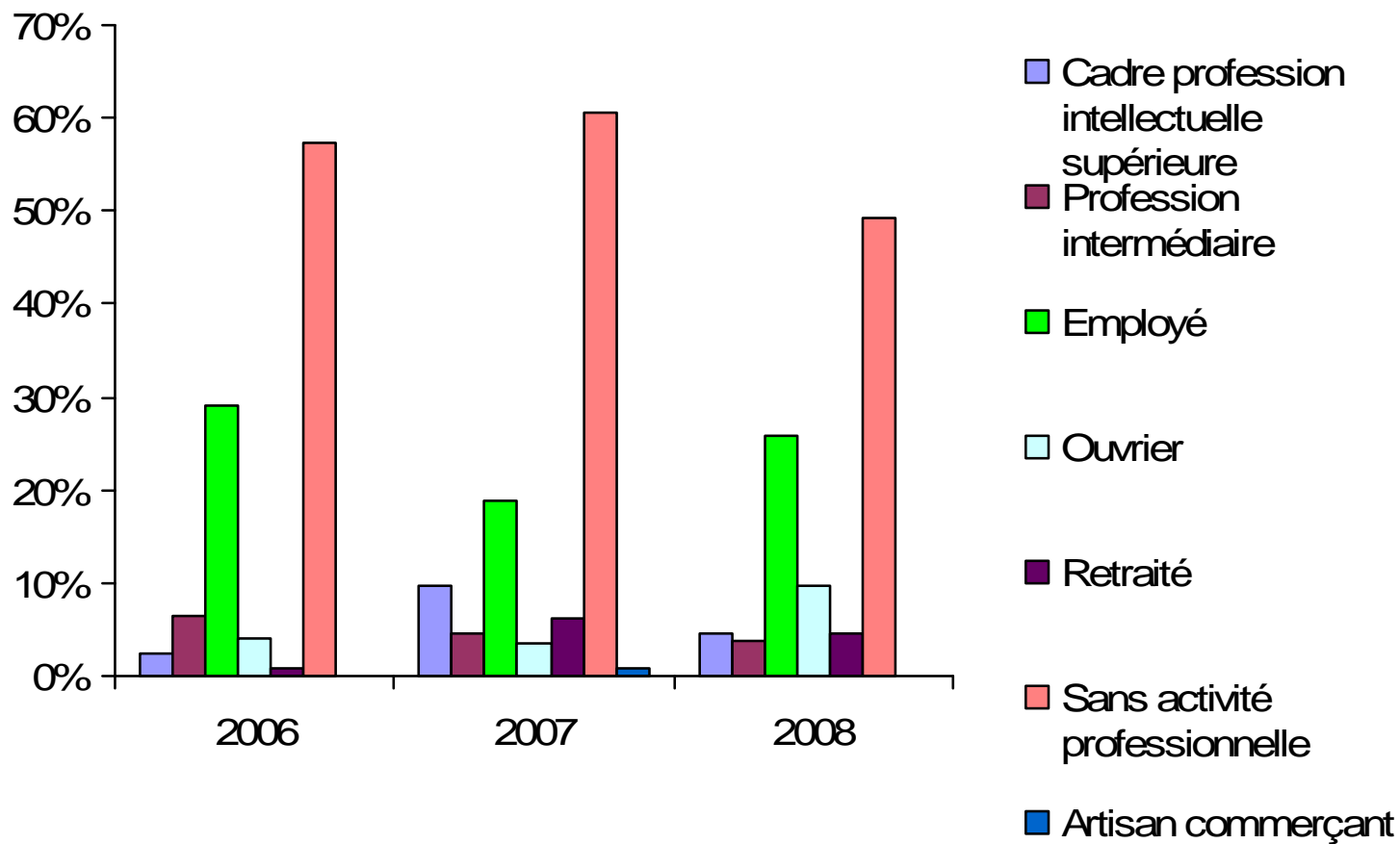


VII - Type de ressources



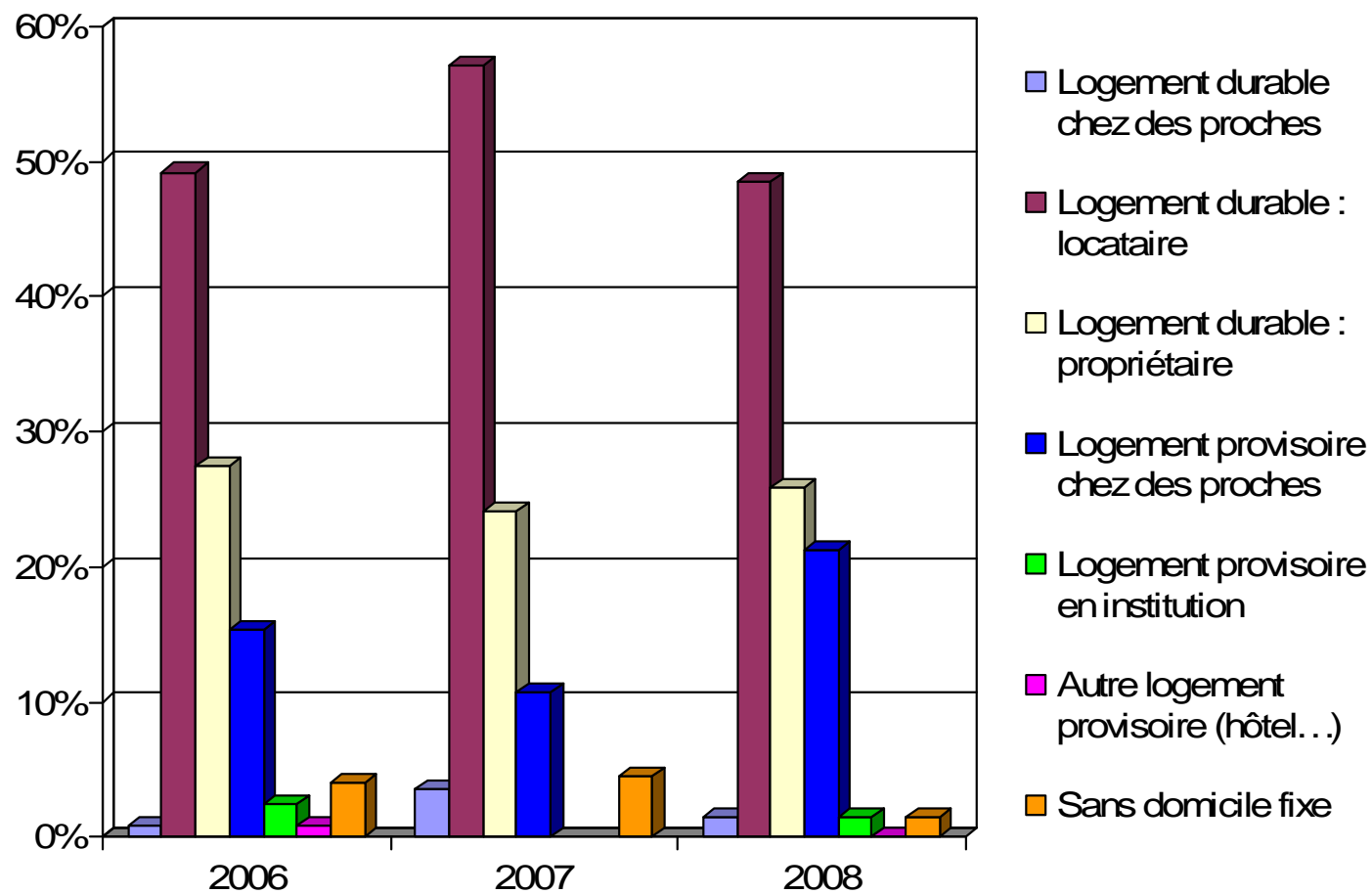
Les Métives – Site des Sables d'Olonne

VIII - Catégories socio-professionnelles



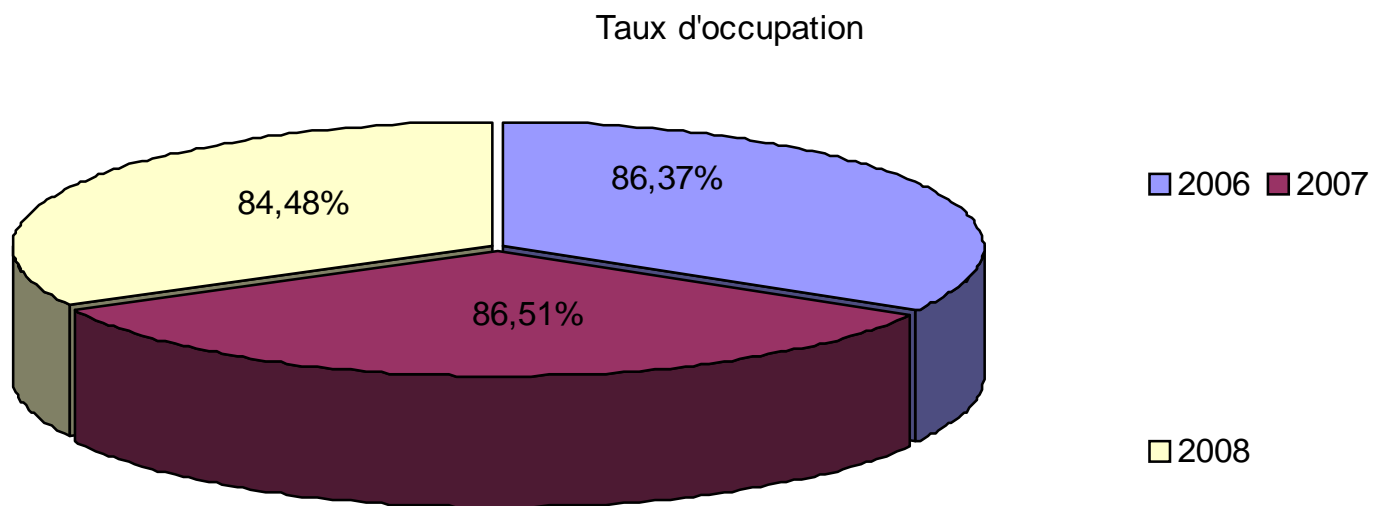
Les Métives – Site des Sables d’Olonne

IX - Logement



Les Métives – Site des Sables d'Olonne

X- Taux d'occupation



LES METIVES - LA ROCHE SUR YON

UF 3 - HOSPITALISATION DE SEMAINE

UF 4 - HOSPITALISATION DE JOUR

I - Activité chiffrée

En UF3 - UF4 (La Roche) l'activité a débuté en avril 2008 :

1 - L'objectif de cette nouvelle offre de soins était de s'adresser essentiellement aux patients du département. Avec 90% de patients Vendéens, l'établissement remplit sa mission de proximité.

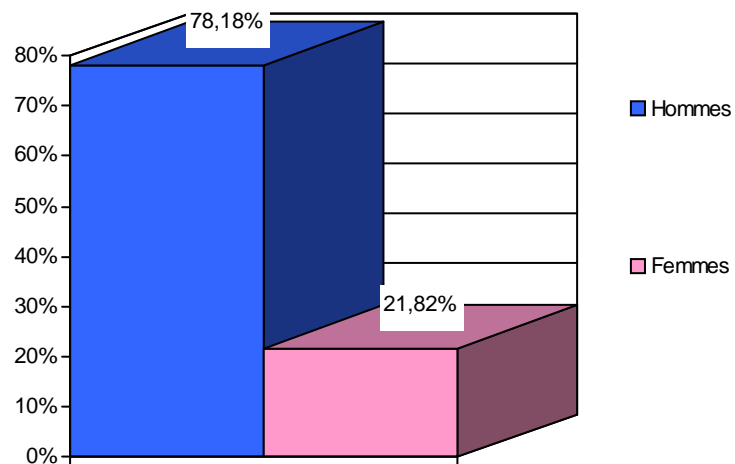
2 - Il est à noter qu'elle s'adresse davantage aux hommes qu'aux femmes, dans les deux UF.

3 - La montée en charge progressive prévue surtout pour l'UF3 a été limitée. S'agissant d'une nouvelle offre de soins dans la filière hospitalière, et malgré des actions de communication (site, dépliants, portes ouvertes, mise en place de « p'tits déj », du réseau, etc...) elle prend peu à peu sa place. L'activité a augmenté depuis début 2009 : 65% UF3 et 77% UF4.

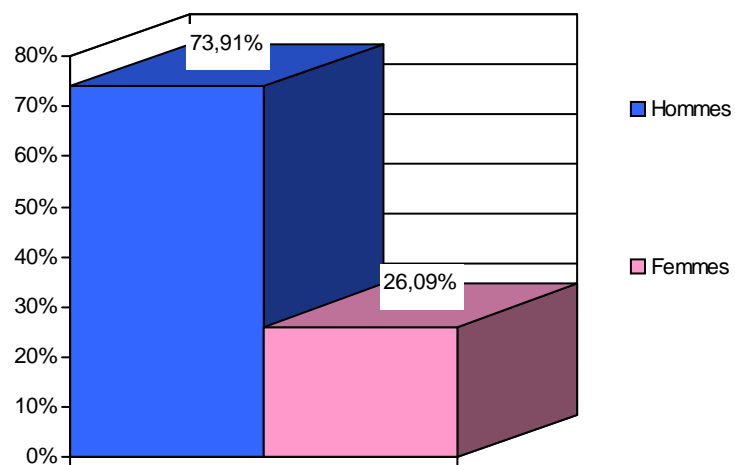
705 journées réalisées en hospitalisation de semaine et 726 venues en hospitalisation de jour.

- Taux d'occupation :
 - 41,10 % en hospitalisation de semaine.
 - 56,36 % en hospitalisation de jour.
- 101 patients admis (76 % d'hommes - 24 % de femmes) :
 - 55 admissions en hospitalisation complète (78 % d'hommes - 22 % de femmes).
 - 46 admissions en hospitalisation de jour (74 % d'hommes - 26 % de femmes).
- 90 % sont originaires de Vendée.
- 97 % sont originaires des Pays de la Loire.
- 99 % sont originaires des Pays de la Loire et des départements limitrophes.
- 92 sorties.

II - Répartition hommes - femmes



Hospitalisation de semaine



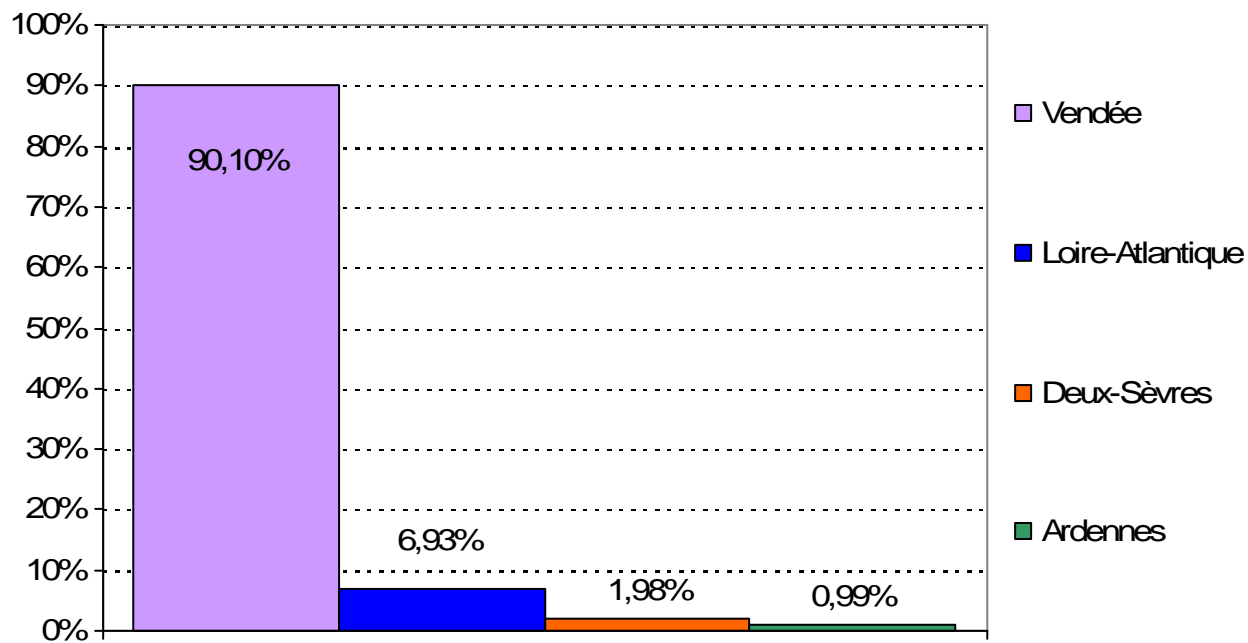
Hospitalisation de jour

III - Origine géographique des patients

- Par département :

2008

| | | |
|------------------|----|---------|
| Vendée | 91 | 90,10 % |
| Loire-Atlantique | 7 | 6,93 % |
| Deux-Sèvres | 2 | 1,98 % |
| Ardennes | 1 | 0,99 % |





Typologie des communes

- pôle urbain
- couronne périurbaine
- commune multipolarisée
- pôle d'emploi rural
- couronne de pôle rural
- autre com.de l'espace rural

Typologie des établissements

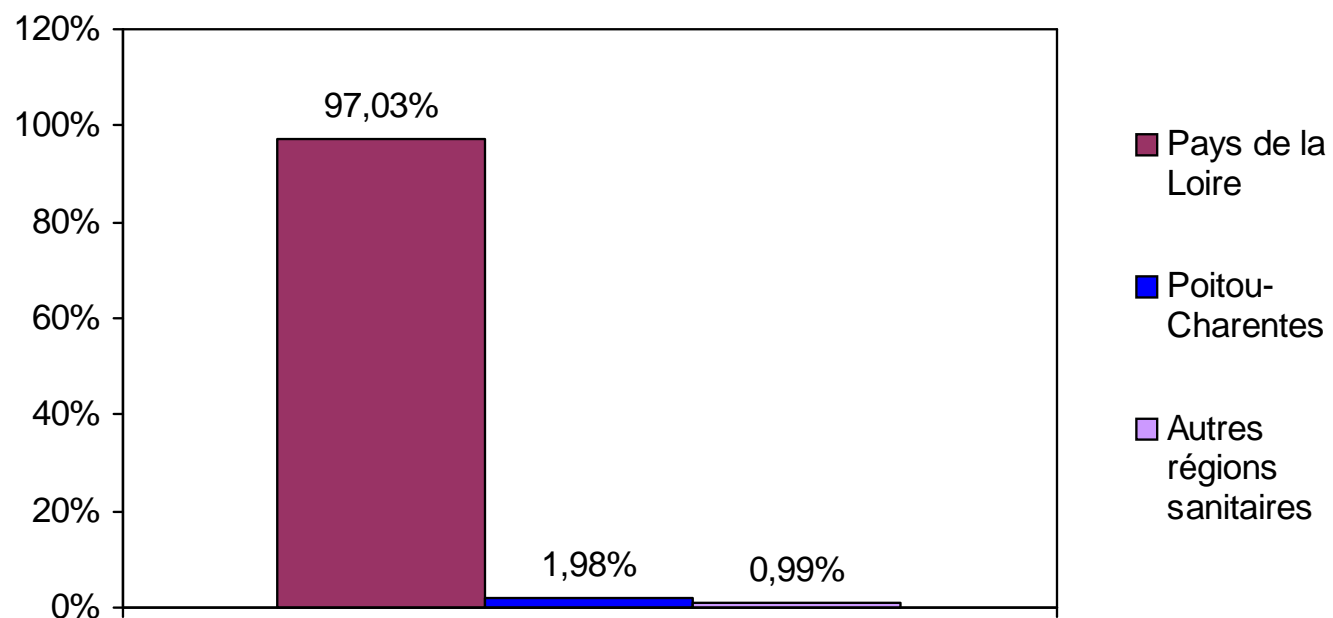
- CHU
- Centre hospitalier
- Hôpital local
- autre étab. public
- étab. privé ex-DG
- étab. privé ex-OQN ou OQN
- autre étab. privé

source : *Finess* - septembre 2008

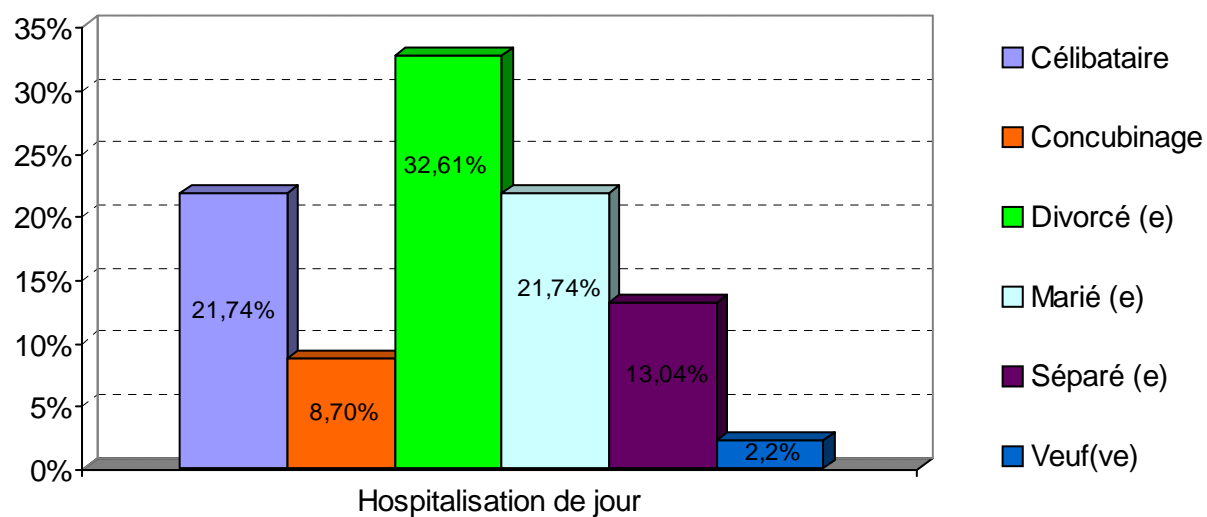
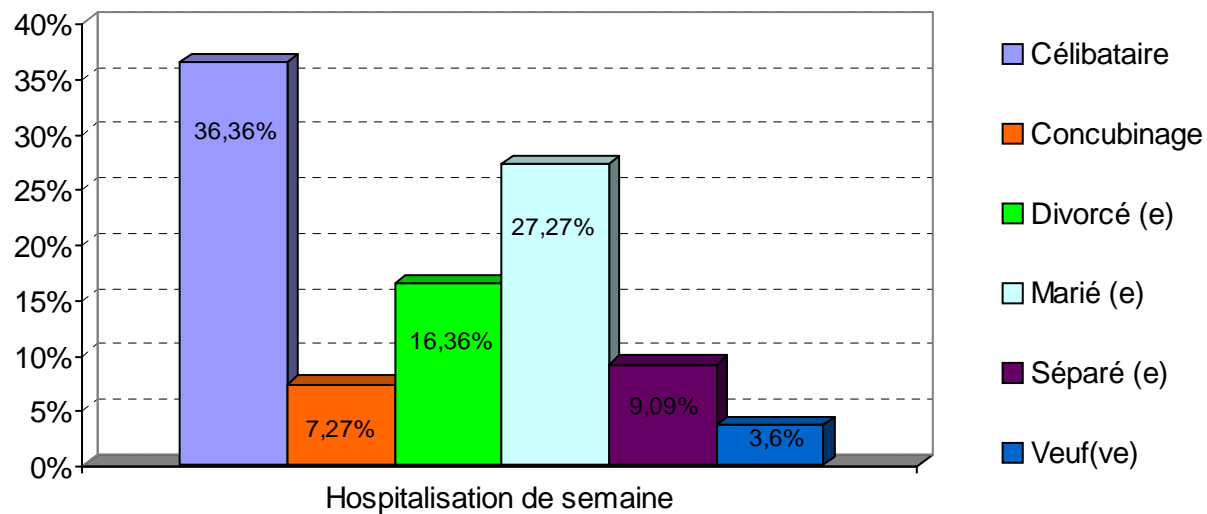
- Par région sanitaire :

2008

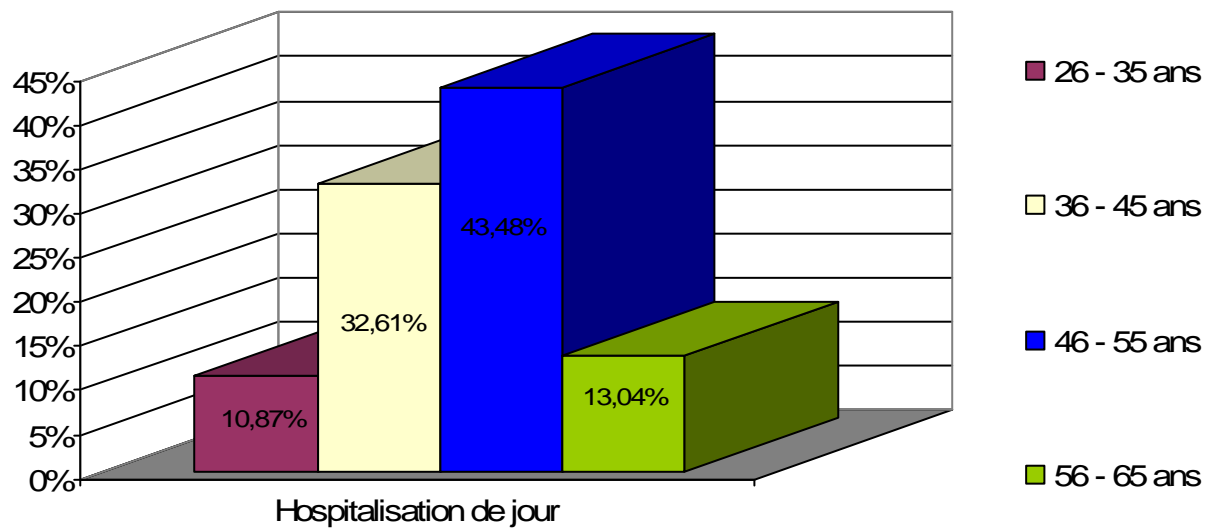
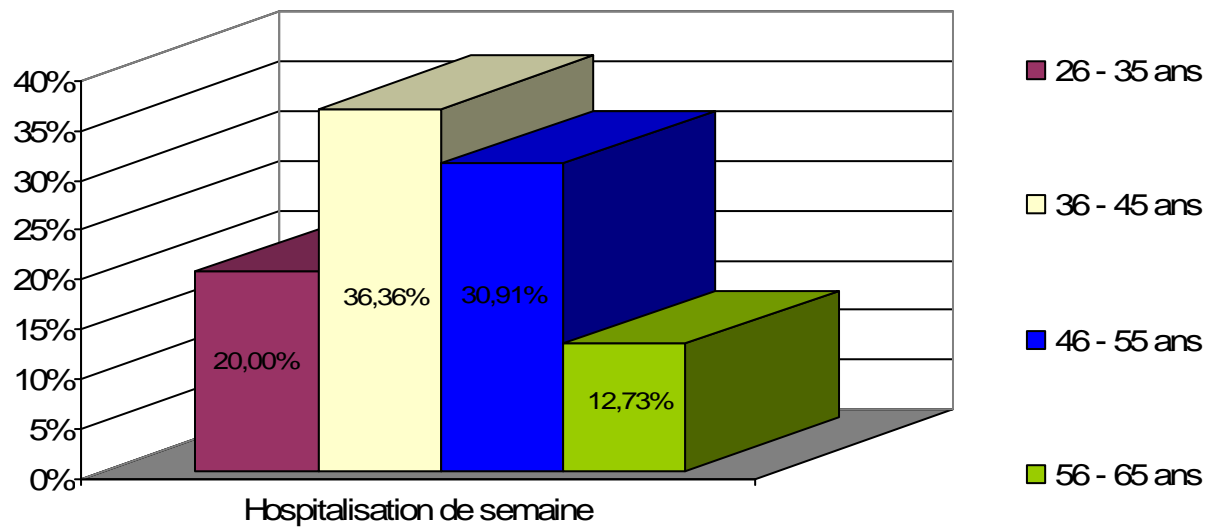
| | | |
|---------------------------|----|---------|
| Pays de la Loire | 98 | 97,03 % |
| Poitou-Charentes | 2 | 1,98 % |
| Autres régions sanitaires | 1 | 0,99 % |



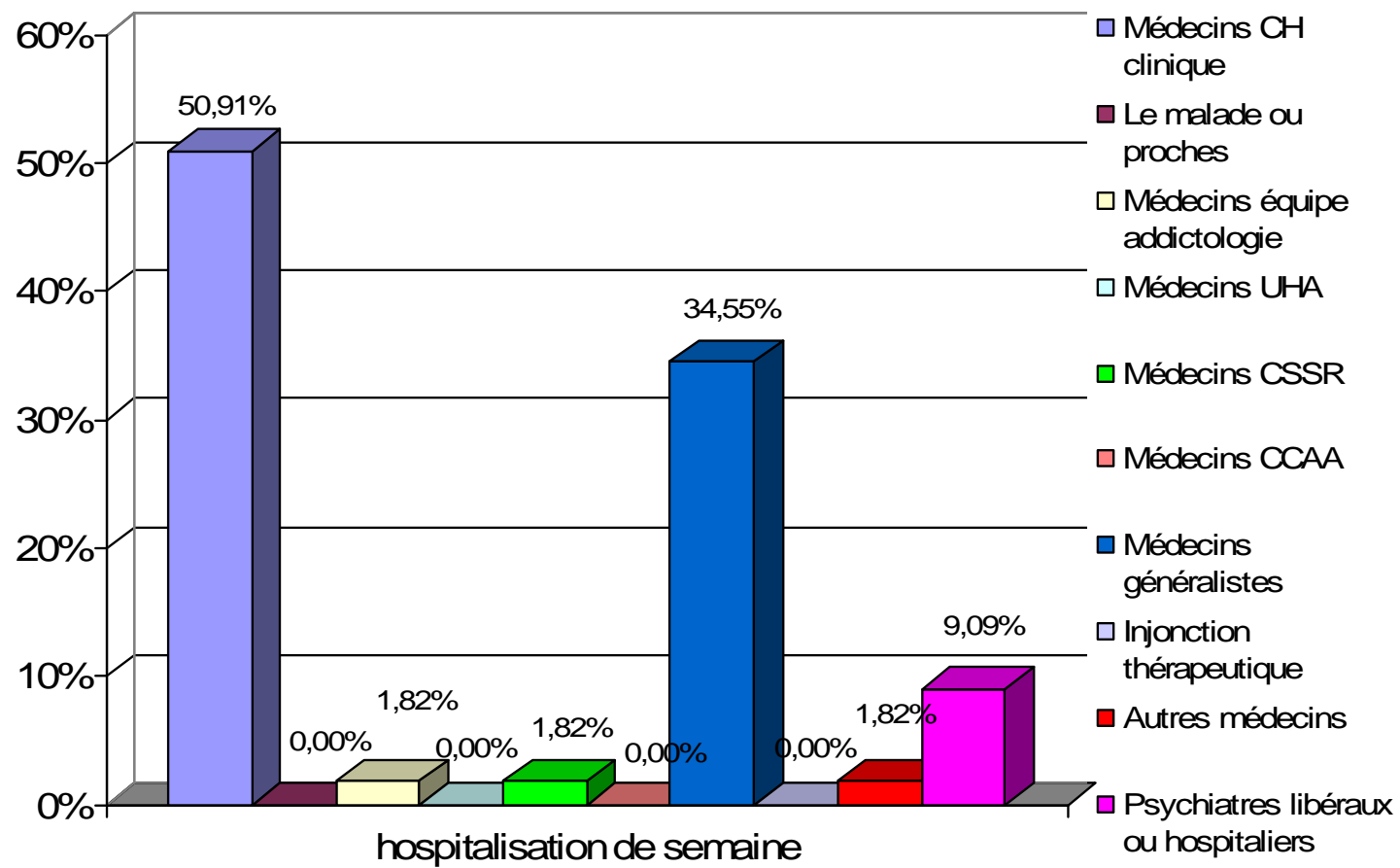
IV - Situation familiale des patients

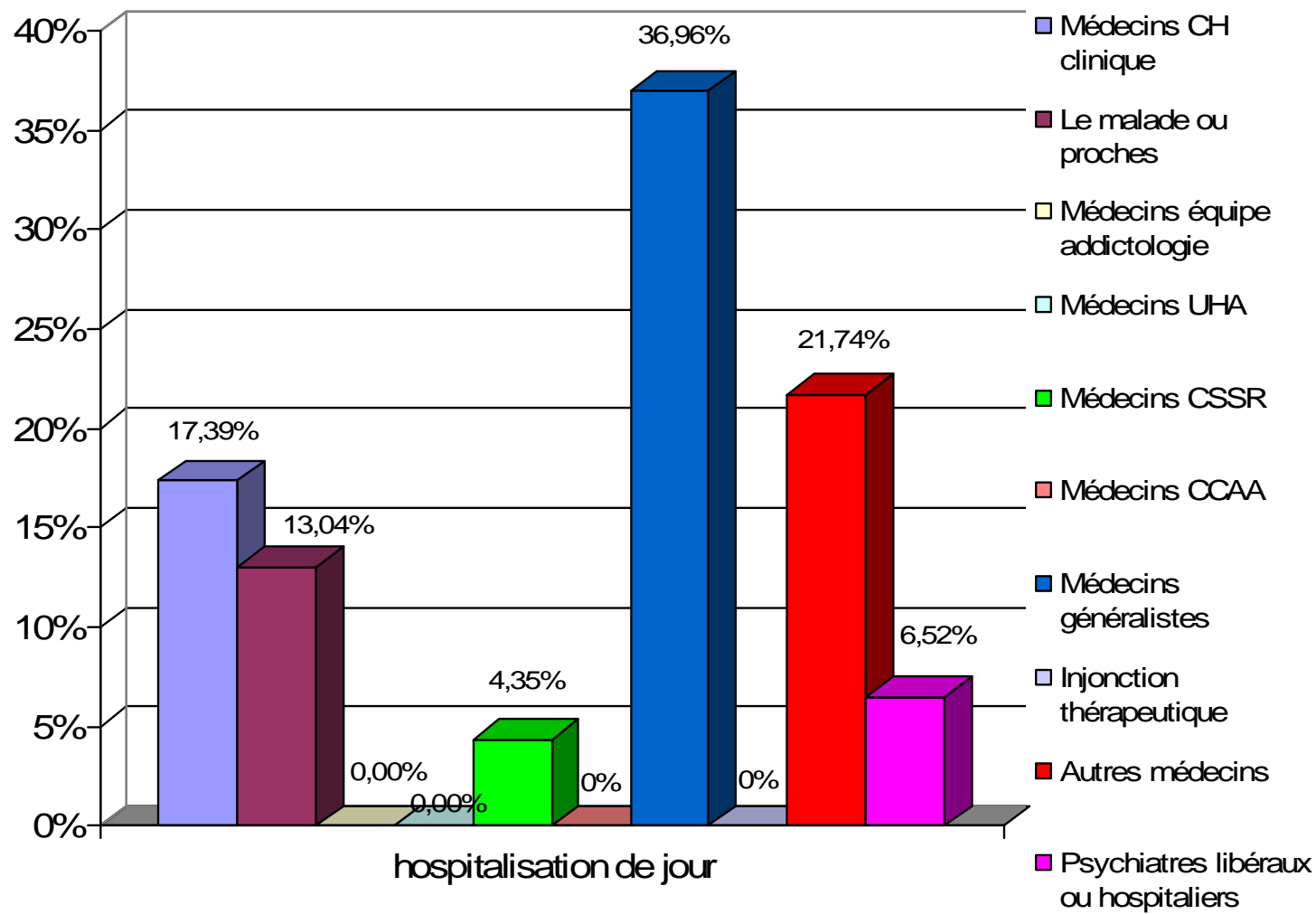


V - Tranches d'âge

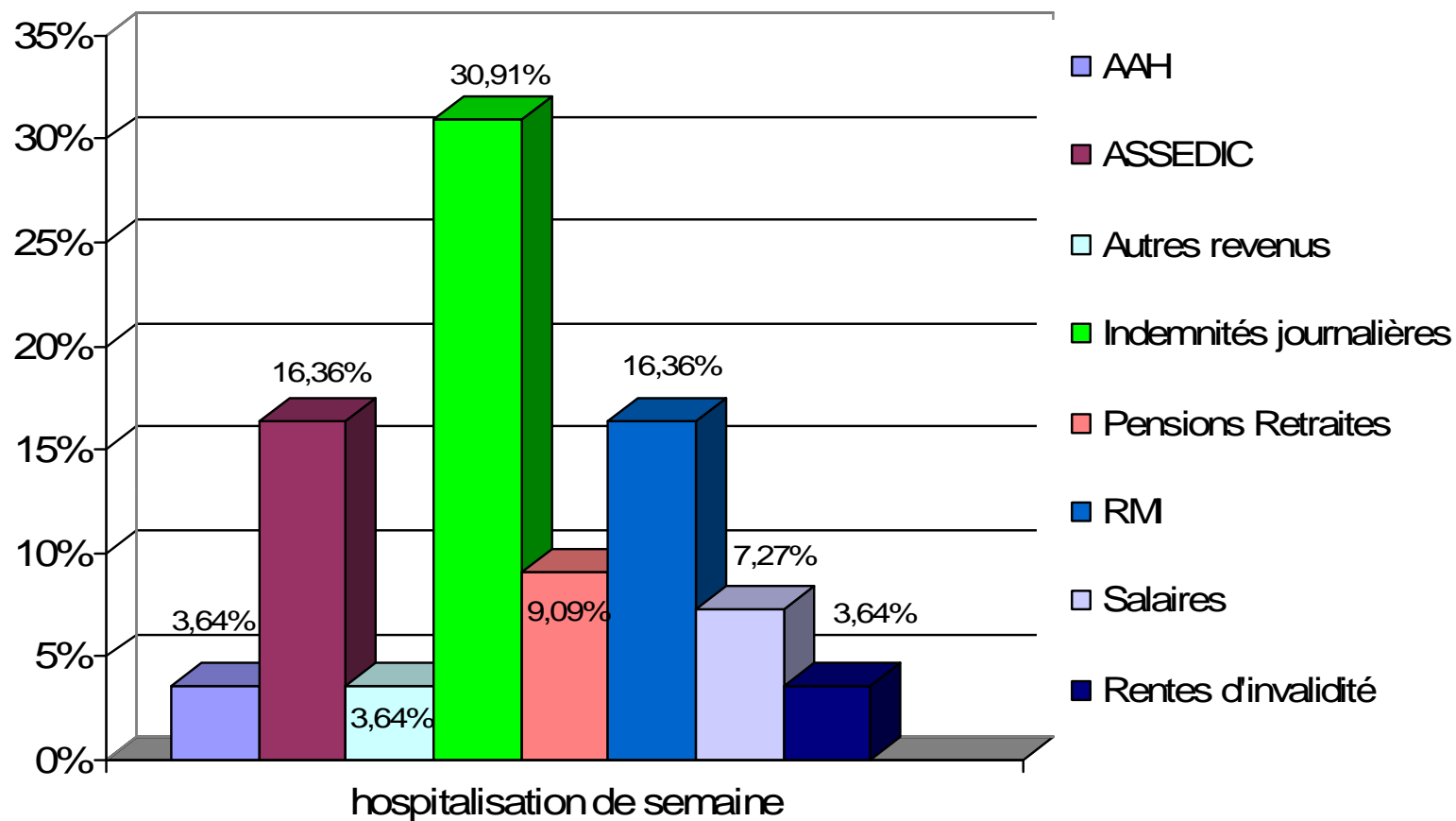


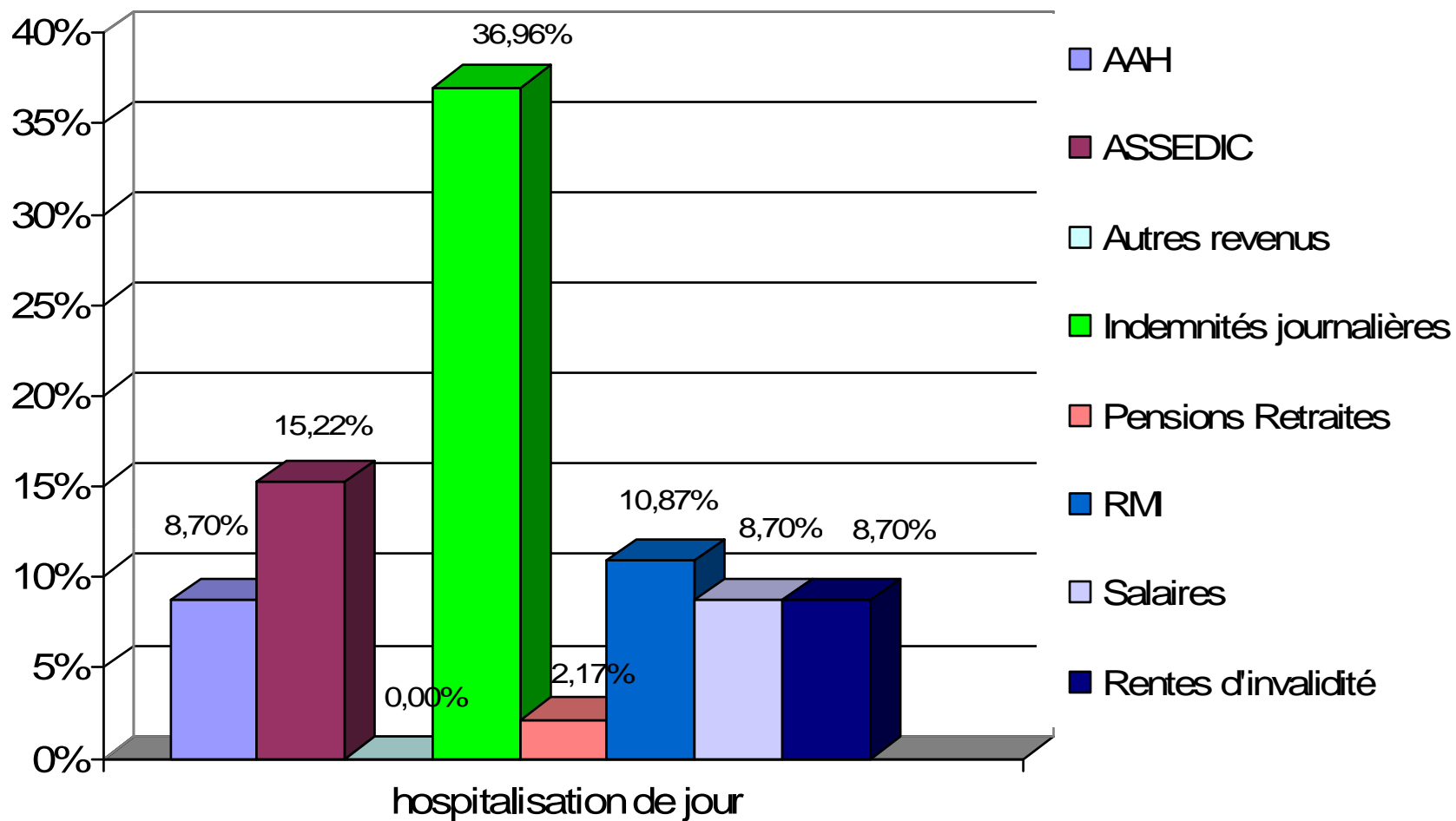
VI - Origine médicale



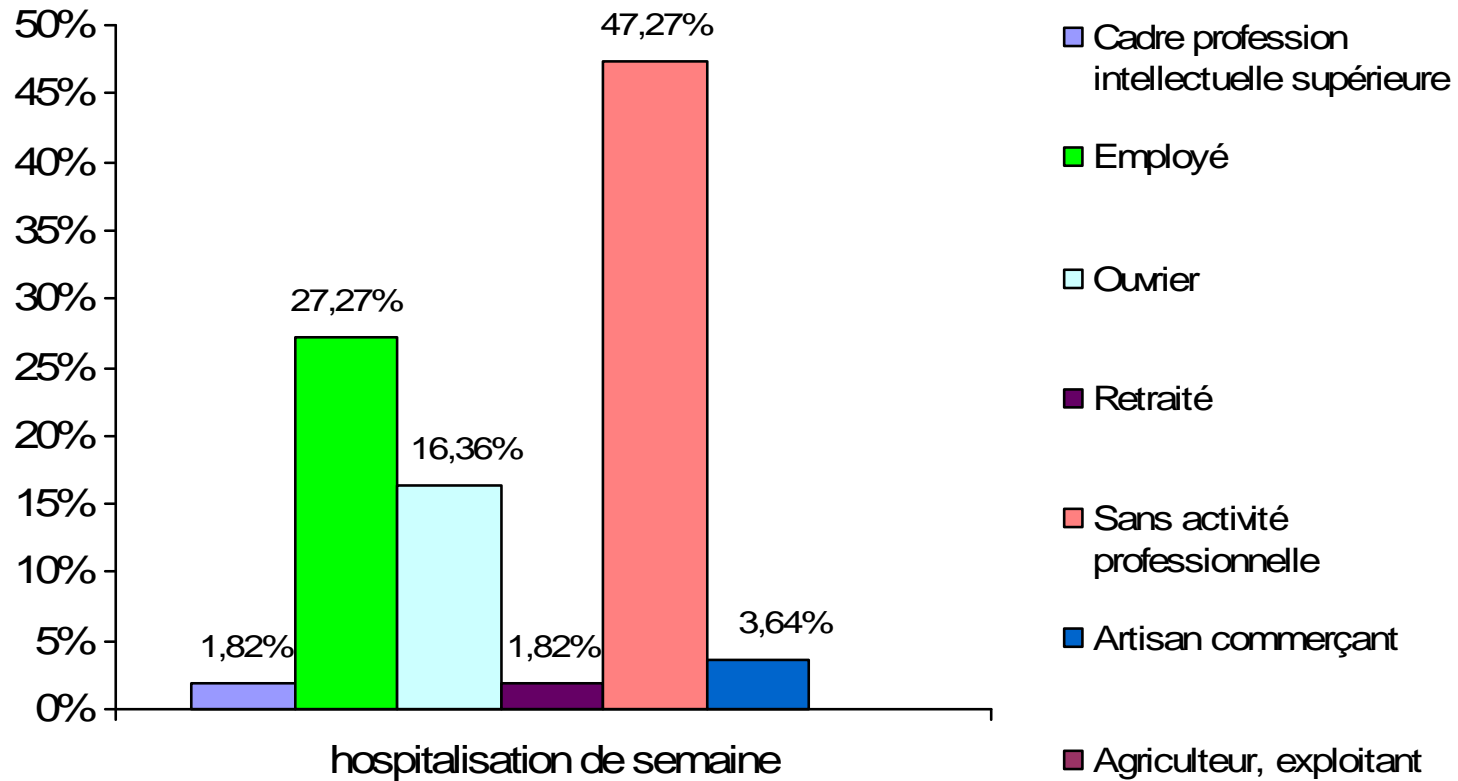


VII - Type de ressources

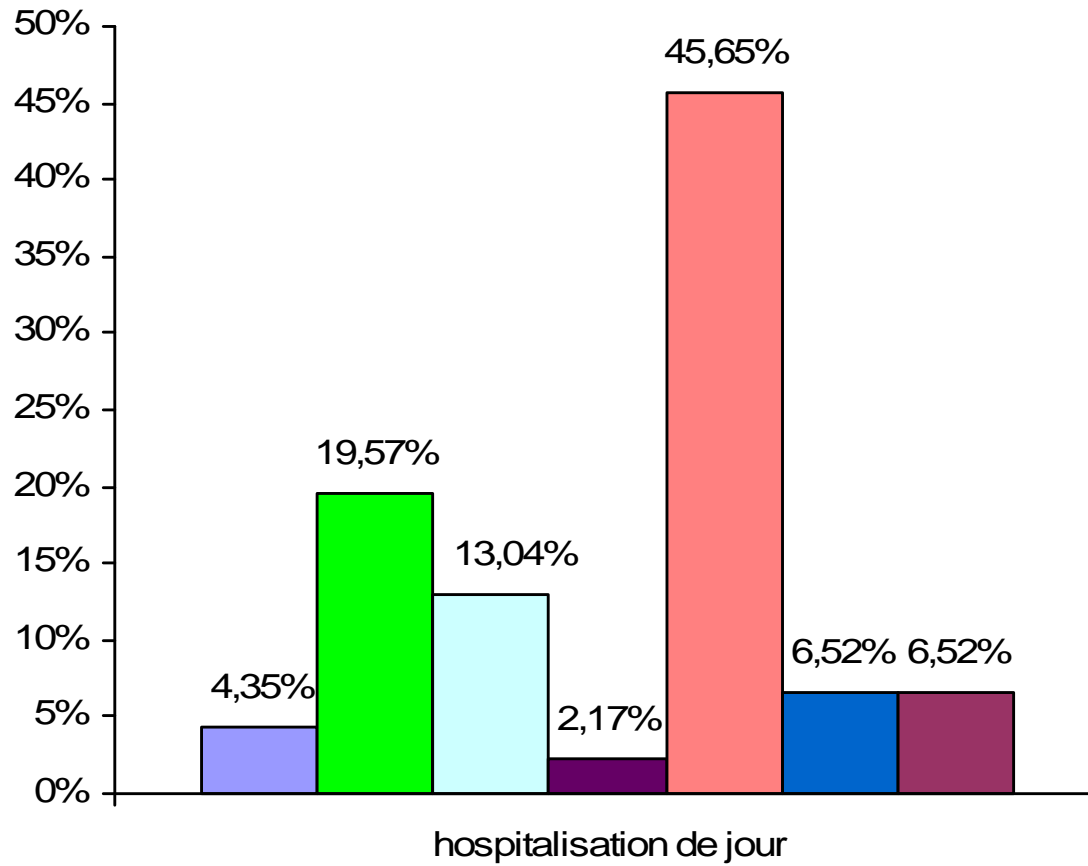




VIII - Catégories socio-professionnelles



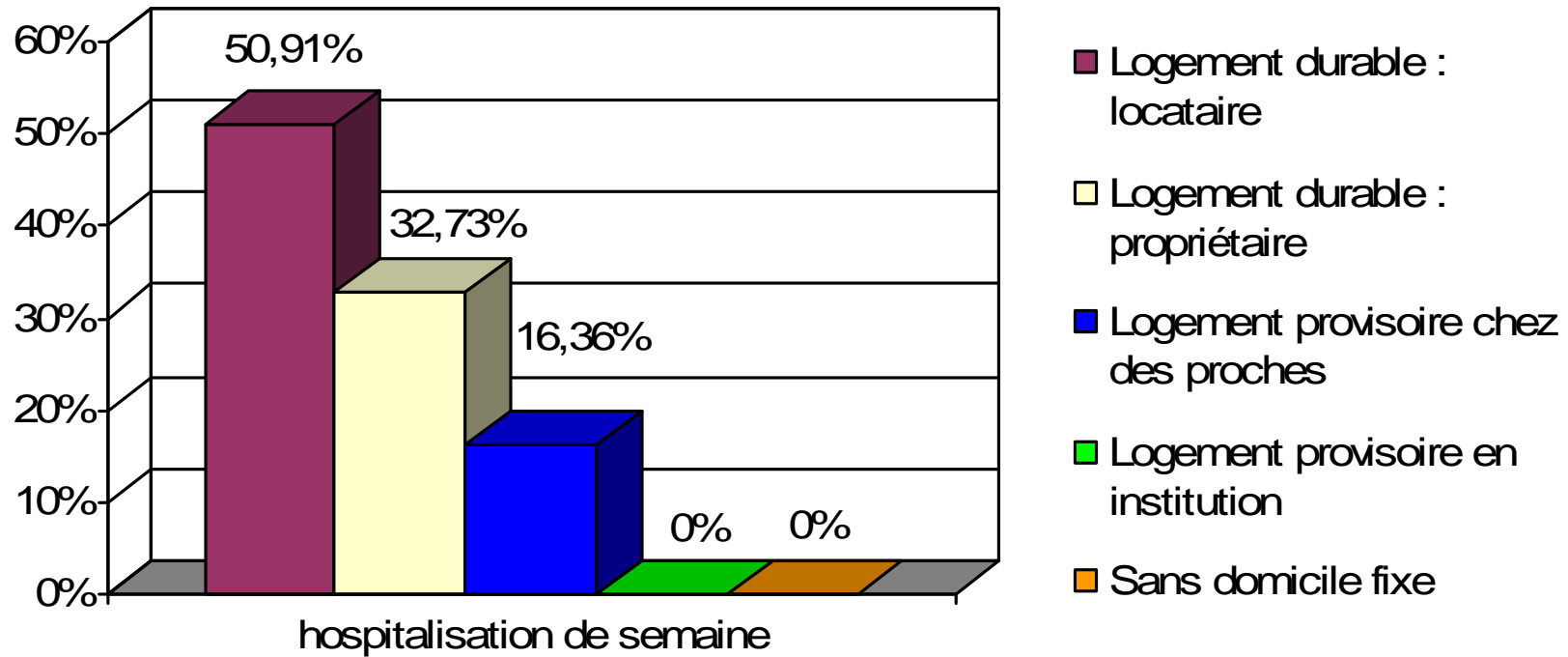
Les Métives – Site de La Roche sur Yon



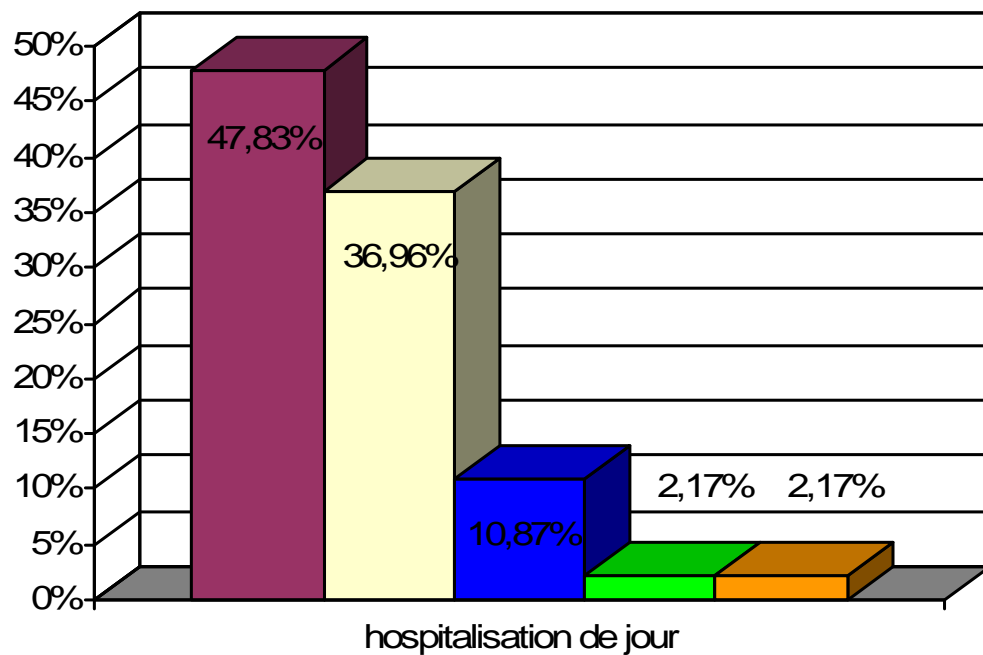
- Cadre profession intellectuelle supérieure
- Employé
- Ouvrier
- Retraité
- Sans activité professionnelle
- Artisan commerçant
- Agriculteur, exploitant

Les Métives – Site de La Roche sur Yon

IX - Logement



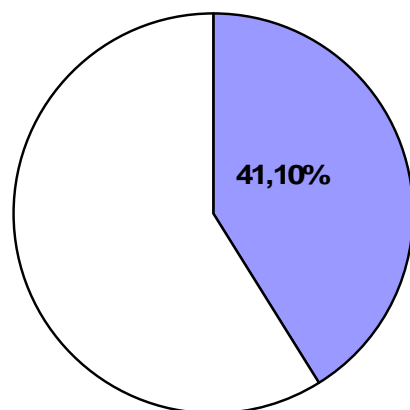
Les Métives – Site de La Roche sur Yon



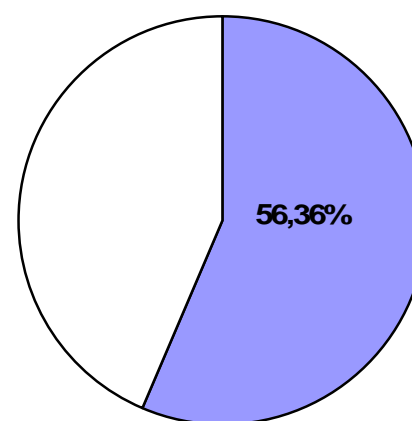
- Logement durable : locataire
- Logement durable : propriétaire
- Logement provisoire chez des proches
- Logement provisoire en institution
- Sans domicile fixe

X- Taux d'occupation

Hospitalisation de semaine



Hospitalisation de jour



XI - Quelques points importants en interne :

- L'ouverture de l'activité des UF3 et UF4 à la Roche sur Yon
- La création de l'espace Temp'o
- La démarche de certification
- Le Comité Local et Prévention du Tabagisme
- La formation des futurs professionnels
- La fusion EVEA - La Métairie.

XII - Quelques points importants en externe

- SROS et PMT
- Le RIS'Add

Exécution E.P.R.D 2008

Centre LES METIVES

| CHARGES D'EXPLOITATION | E.P.R.D 2008 | Compte Financier 2008 | ECART C.A / BUDGET |
|---|-----------------------|--------------------------|-----------------------|
| TITRE I - CHARGES RELATIVES AU PERSONNEL | 1 895 943,00 € | 1 767 958,80 € | - 127 984,20 € |
| TITRE II - CHARGES A CARACTERE MEDICAL | 66 200,00 € | 47 188,97 € | - 19 011,03 € |
| TITRE III - CHARGES D'EXPLOITATION A CARACTERE HOTELIER ET GENERAL | 410 435,90 € | 384 260,00 € | - 26 175,90 € |
| TITRE IV - AMORTISSEMENTS PROVISIONS CHARGES FINANCIERES ET EXCEPTIONNELLES | 350 583,10 € | 388 065,97 € | 37 482,87 € |
| TOTAL | 2 723 162,00 € | 2 587 473,74 € | |

| PRODUITS D'EXPLOITATION | E.P.R.D 2008 | Compte Financier 2008 | ECART C.A/ BUDGET |
|--|-----------------------|--------------------------|----------------------|
| TITRE I - DOTATION GLOBALE DE FINANCEMENT | 2 529 895,00 € | 2 545 435,00 € | 15 540,00 € |
| TITRE II - PRODUITS DE L'ACTIVITE HOSPITALIERE | 206 129,00 € | 212 043,02 € | 5 914,02 € |
| TITRE III - AUTRES PRODUITS | 80 500,00 € | 276 270,91 € | 195 770,91 € |
| TOTAL | 2 816 524,00 € | 3 033 748,93 € | |

| | | | |
|-----------------------------------|--------------------|---------------------|--|
| RESULTAT EXCEDENTAIRE 2008 | 93 362,00 € | 446 275,19 € | |
|-----------------------------------|--------------------|---------------------|--|